

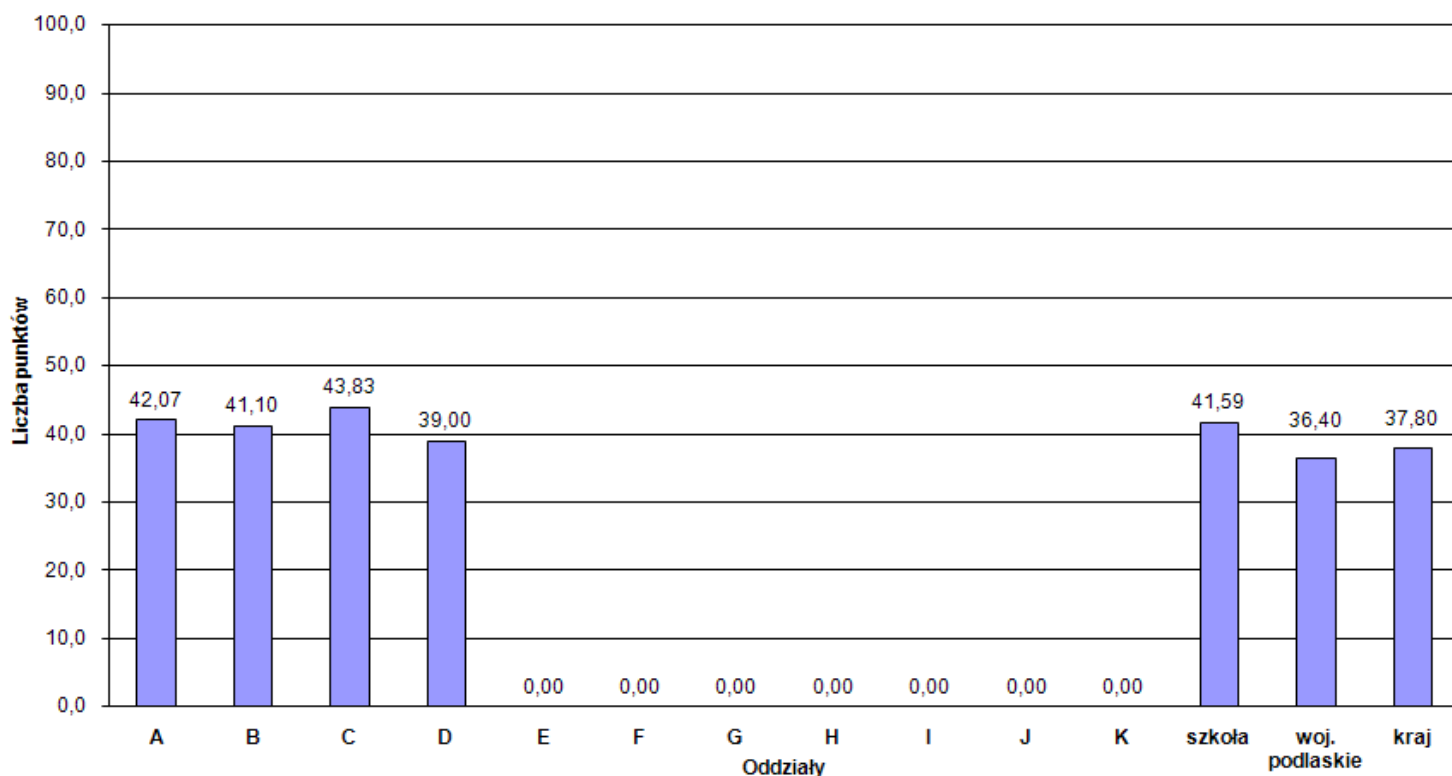
Analiza egzaminu maturalnego z języka polskiego – poziom podstawowy.

Arkusze egzaminacyjne z języka polskiego dla poziomu podstawowego zawierały dwa zadania: rozumienie czytanego tekstu nieliterackiego oraz tworzenie własnego tekstu w związku z tekstem literackim.

Podstawą do sprawdzenia rozumienia tekstu nieliterackiego był artykuł Stanisława Bajtlika, *Wikipedia, czyli jeszcze nigdy...* Ułożono do niego 14 zadań dotyczących treści artykułu, jego struktury, języka i stylu oraz komunikacji. Za rozwiązanie zadań z tej części zdający mógł uzyskać maksymalnie 20 punktów.

Tematy sprawdzające umiejętność tworzenia własnego tekstu odnosiły się do utworów (do wyboru) *III części Dziadów* Adama Mickiewicza albo *Lalki* Bolesława Prusa i *Ludzi bezdomnych* Stefana Żeromskiego. Za napisanie wypracowania zdający mógł uzyskać 50 punktów.

Maksymalny wynik za rozwiązanie zadań z I i II części arkusza na poziomie podstawowym to 70 punktów.



Średni wynik na poziomie podstawowym w kraju to 37,8 punktów. W województwie podlaskim średni wynik był niższy niż w kraju i wyniósł 36,40 punktów. W naszej szkole średni wynik to 41,59 punktów, a więc wyższy niż w kraju i województwie.

Rozkład wyników w poszczególnych klasach wyglądał następująco:

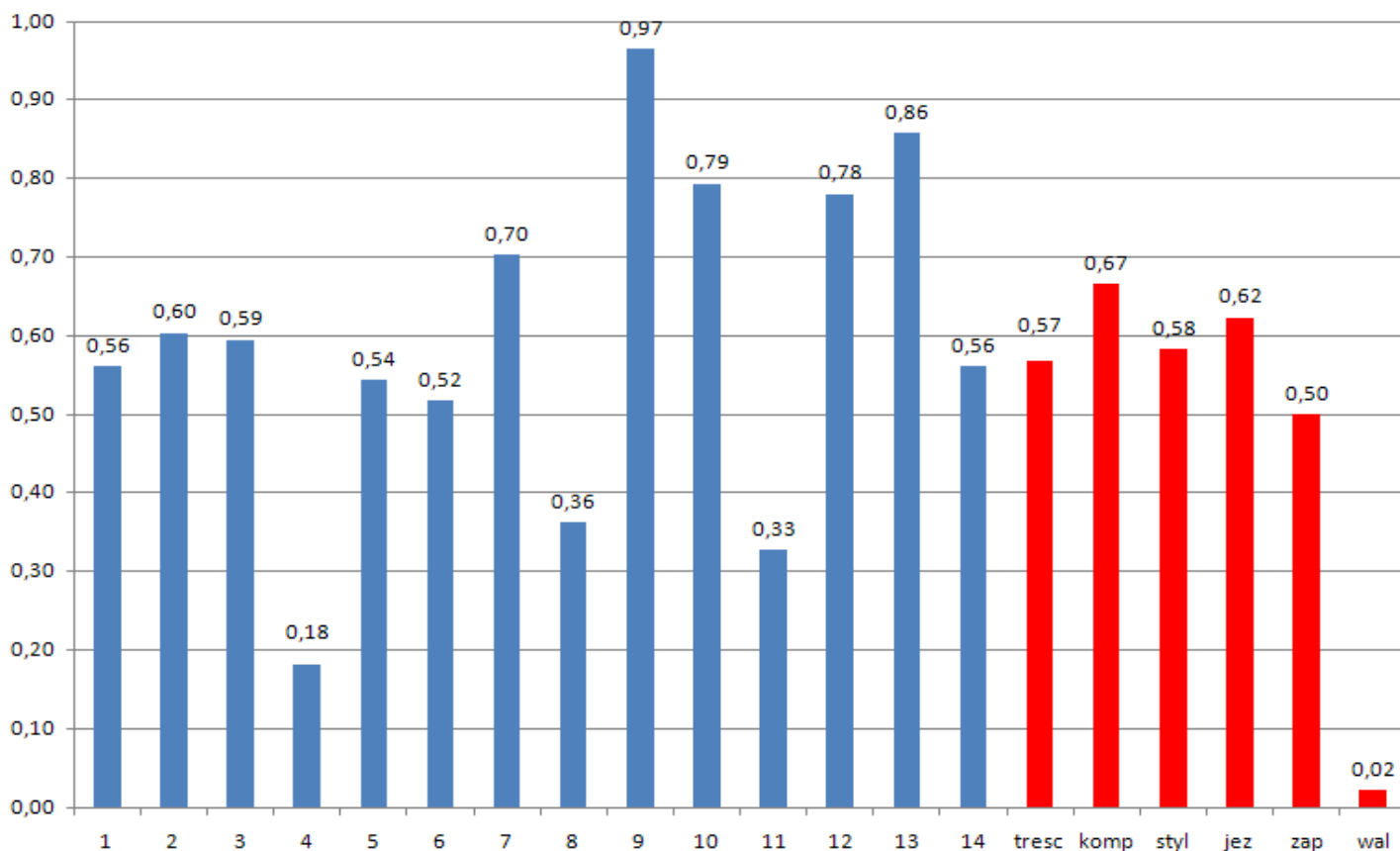
3A – 42,07

3B – 41,10

3C – 43,83

3D – 39,00

Najwyższy wynik na poziomie podstawowym to 64 punkty (91%). Uzyskała go uczennica klasy 3C



Interpretacja poziomu łatwości wykonania zadań w szkole - poziom podstawowy

Interpretacja zadania	0 – 0,19	0,20 – 0,49	0,50 – 0,69	0,70 – 0,89	0,90 – 1,00
	bardzo trudny	trudny	umiarkowanie trudny	łatwy	bardzo łatwy
I - numer zadania	4	8, 11	1, 2, 3, 5, 6, 14	7, 10, 12, 13	9
II – numer zadania	-	-	15, 16, 17, 18, 19	-	-
Liczba zadań	1	2	11	4	1
Suma punktów (%) za zadania w punktacji ogółem	1 (1,5%)	3 (4%)	58 (83%)	7 (10%)	1 (1,5%)

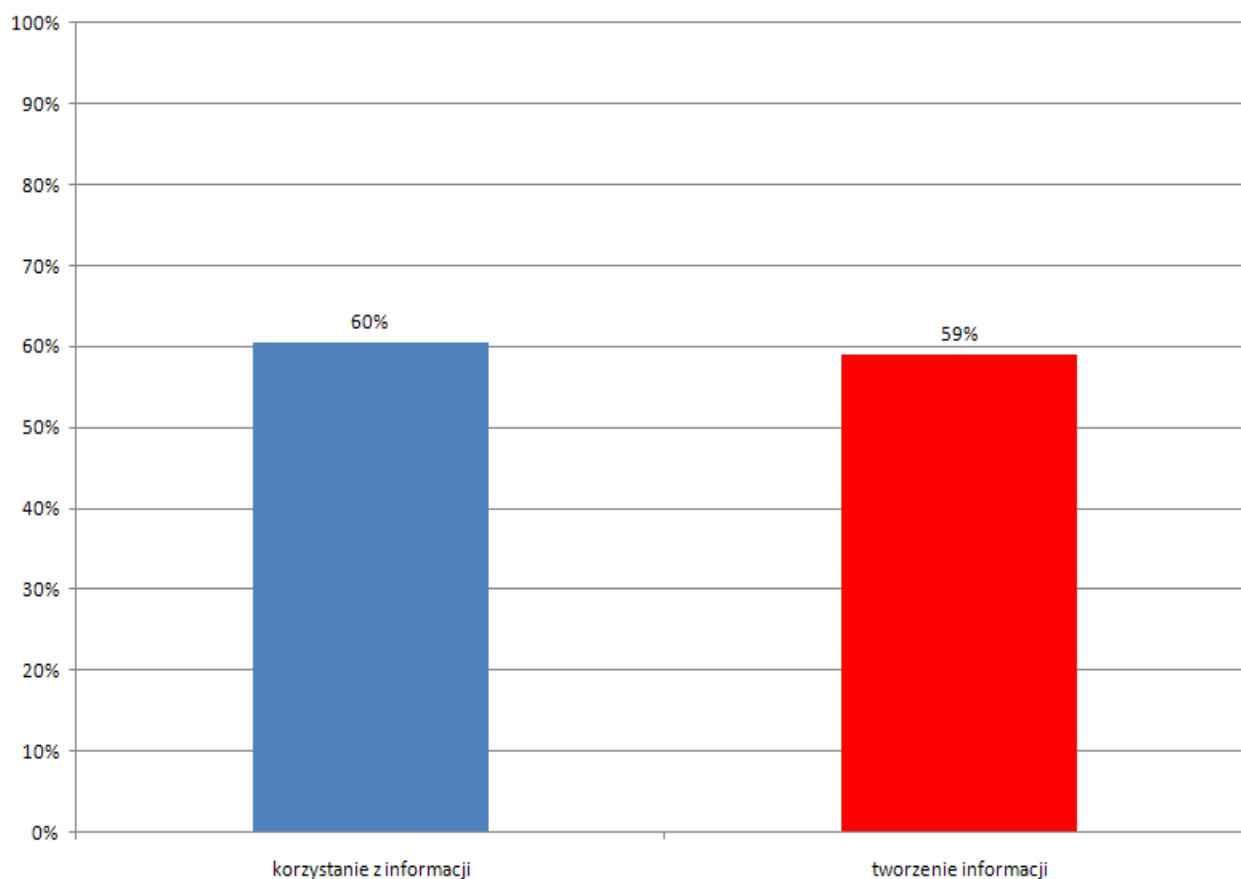
Jak wskazuje powyższa tabela – zadania maturalne okazały się łatwe i umiarkowanie trudne - co pozwoliło uczniom zdać egzamin z języka polskiego.

Analiza poziomu wykonania poszczególnych zadań wśród uczniów naszej szkoły pozwala stwierdzić, że większość zadań z cz. I arkusza okazało się umiarkowanie trudnymi (1, 2, 3, 5, 6, 14) oraz łatwymi (7, 10, 12, 13). Trudne były dwa zadania z cz. I arkusza (8, 11), natomiast bardzo trudne jedno (4). Pojawiło się też zadanie bardzo łatwe (9).

Zadanie 4, sprawdzało umiejętność rozpoznawania kompozycji tekstu; 8 wymagało wyodrębnienia tezy fragmentu oraz rozpoznania funkcji przykładu wykorzystanego w tekście; 11 dotyczyło rozpoznania wskazanego środka językowego i jego funkcji.

Najłatwiejsze dla maturzystów okazało się zadanie sprawdzające umiejętność odczytania idei fragmentu tekstu, a także wyodrębnienie argumentów.

W drugiej cz. II arkusza maturalnego, sprawdzającej umiejętność tworzenia własnego tekstu, wszystkie zadania (dotyczące zarówno treści, kompozycji, stylu, języka i zapisu) okazały się umiarkowanie trudnymi. Jednak zauważyć można, iż większą trudność stanowiły zadania sprawdzające treść (15) oraz zapis (19). Pojawiły się kłopoty z określeniem problematyki czytanych tekstów, dostrzeganiem cech wspólnych analizowanych fragmentów utworów, a także wykorzystaniem kontekstów (biograficznych i historycznych). Trudności dotyczyły również stosowania poprawnych zasad ortografii i interpunkcji.



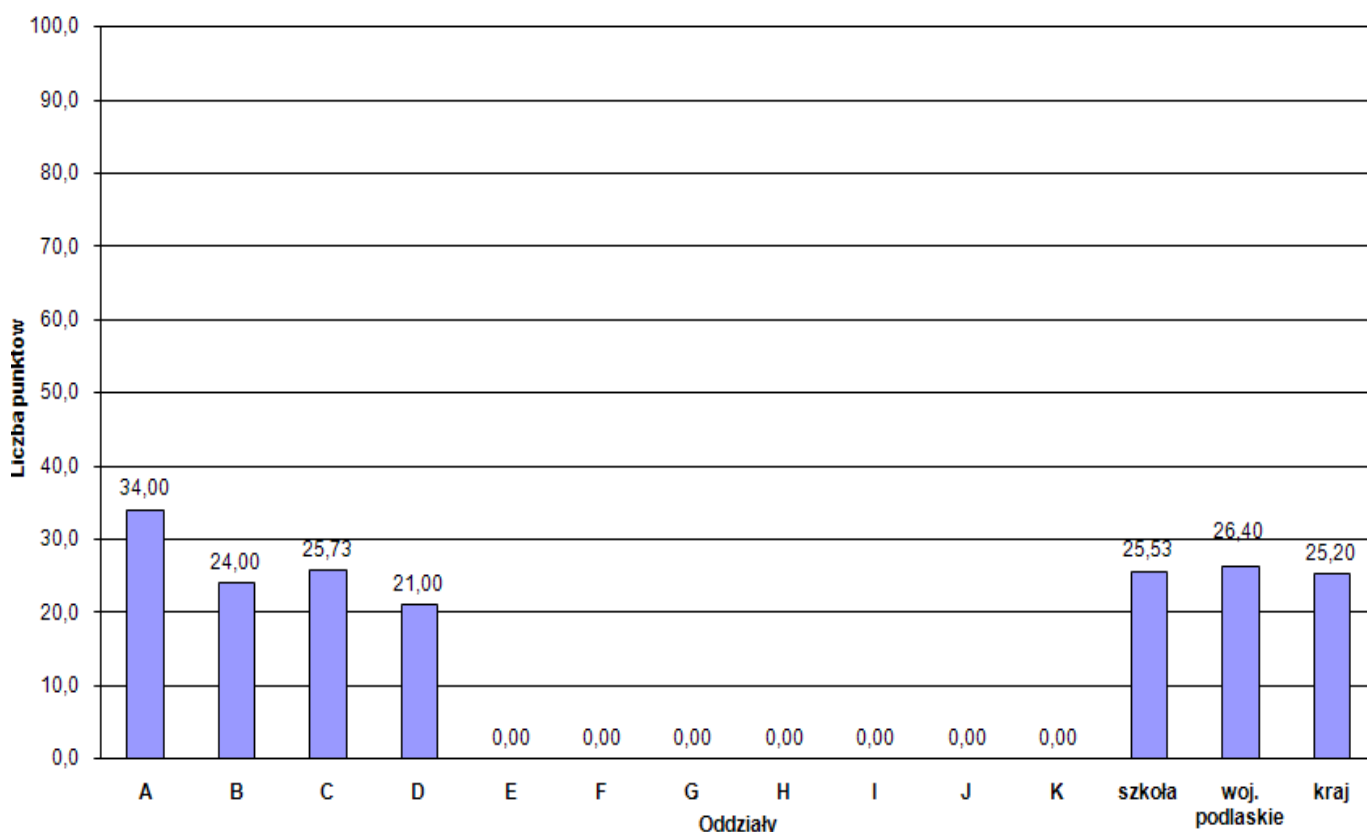
Na poziomie podstawowym zdający w naszej szkole w obszarze korzystanie z informacji uzyskali 60%, natomiast w obszarze tworzenie informacji - 59%.

Analiza egzaminu maturalnego z języka polskiego – poziom rozszerzony.

Arkusz egzaminacyjny z języka polskiego dla poziomu rozszerzonego zawierał dwa zadania sprawdzające umiejętność interpretacji tekstu literackiego i umiejętność tworzenia własnego tekstu.

Tematy wypracowań (do wyboru przez zdającego) dotyczyły utworów autorów wskazanych w *Informatorze maturalnym* (Jan Kochanowski, Ida Fink) oraz autorki niewymienionej w *Informatorze* (Agnieszka Osiecka).

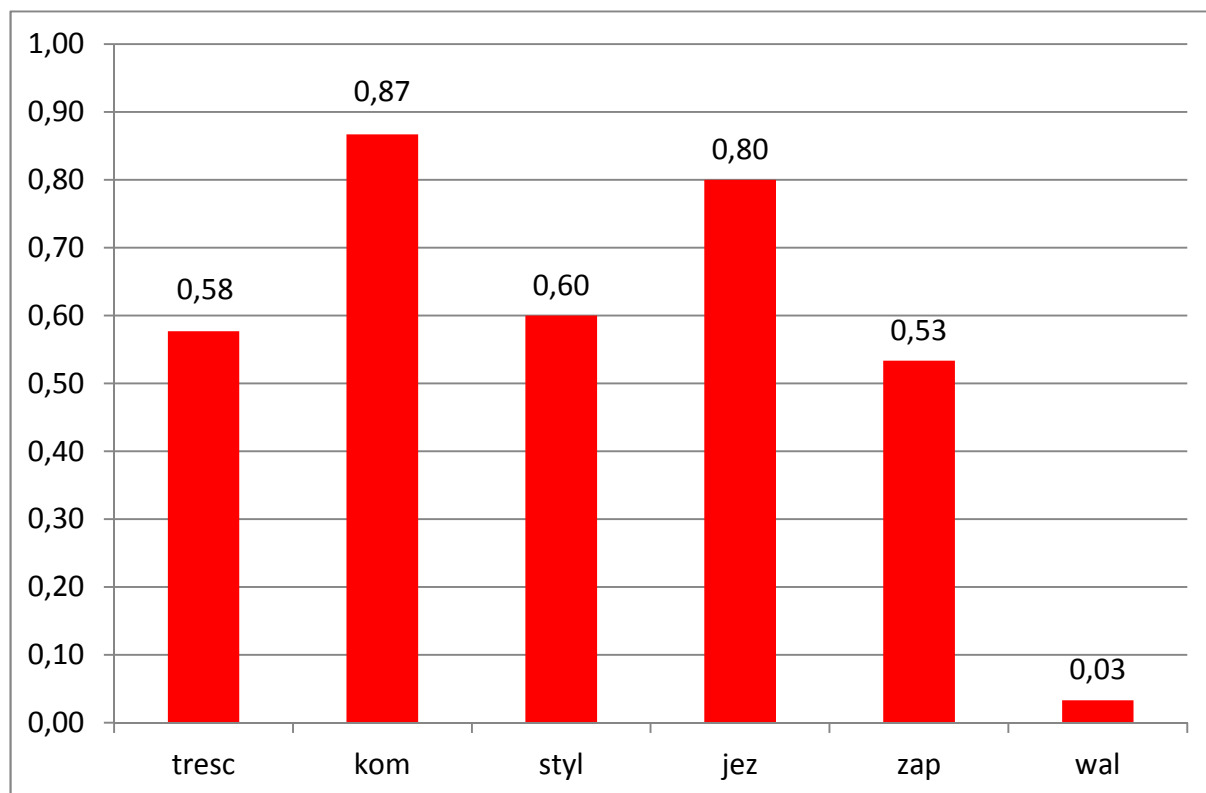
Za napisanie wypracowania zdający mógł uzyskać 40 punktów.



Średni wynik w kraju na poziomie rozszerzonym wyniósł 25,20 punktów. W województwie podlaskim średni wynik to 26,40 punktów. W naszej szkole – 25,53 punktów. Do matury na poziomie rozszerzonym przystąpili uczniowie wszystkich czterech klas. Rozkład wyników w poszczególnych klasach wyglądał następująco:

- 3A – 34,00
- 3B – 24,00
- 3C – 25,73
- 3D – 21,00

Do egzaminu na poziomie rozszerzonym przystąpiła 1 osoba z klasy 3A, 1 osoba z klasy 3 B, 11 osób z klasy 3C oraz 2 osoby z klasy 3D. Najwyższy wynik po 34 punkty (85%) uzyskały dwie osoby: uczennica klasy 3A, i uczennica klasy 3C. Zbliżone wyniki, czyli ponad 30 punktów uzyskały jeszcze dwie uczennice klasy 3C 33 punkty (83%)



Na poziomie rozszerzonym wynik w obszarze tworzenie informacji to 64 %.

Wnioski dotyczące wyników uzyskanych przez uczniów na egzaminie maturalnym

Nauczyciele języka polskiego powinni położyć szczególny nacisk na:

- Znajomość tekstów literackich wskazanych w podstawie programowej.
- Ćwiczenie umiejętności analizy i interpretacji fragmentu, ze szczególnym uwzględnieniem analizy porównawczej.
- Wykorzystanie kontekstów w interpretacji fragmentów.
- Pisanie stylem komunikatywnym, dostosowanym do formy wypowiedzi.
- Podsumowanie własnych obserwacji i formułowanie wniosków.
- Poprawne stosowanie zasad ortografii i interpunkcji.
- Rozpoznawanie funkcji środków językowych w tekście.
- Ćwiczenie umiejętności rozumienia czytanego tekstu.
- Doskonalenie umiejętności rozpoznawania kompozycji tekstu.